



# PRIMACY

## DE SNELLE EN VEELZIJDIGE KAARTPRINTER



De Primacy-printer is bijzonder snel, krachtig en efficiënt. Dankzij geavanceerde coderingstechnologie is deze desktopprinter de perfecte oplossing voor het maken van gepersonaliseerde kaarten, van eenvoudige tot uiterst veilige kaarten. Primacy is beschikbaar in versies voor enkel- en dubbelzijdig afdrucken en is de keus bij uitstek voor het printen en coderen van kaarten in middelgrote en grote oplage.

### VERBETERDE PRODUCTIVITEIT

- Primacy maakt razendsnel gepersonaliseerde kleurenkaarten: tot 225 kaarten per uur voor enkelzijdig afdrucken en 140 kaarten per uur voor dubbelzijdig afdrucken.
- De printer biedt een hoge mate van autonomie dankzij een kaarttoevoer en opvangbakje met hoge capaciteit.

### PROFESSIONEEL AFDrukKEN

- Primacy heeft een fotografische resolutie van 300 dpi en drukt af van rand tot rand voor optimale printkwaliteit.
- Dankzij uitgebreide grafische verwerking profiteert u van natuurgetrouwe afbeeldingen in high definition en meer accurate monochrome teksten.

### SCHAALBAARHEID OP LOCATIE

- Aangezien Primacy op uw vereisten kan worden afgestemd, kunt u de optie voor dubbelzijdig afdrucken op locatie activeren.
- Uw printer kan ook worden uitgebreid met een module voor kaartlaminering en encoders voor kaarten met een magnetische strip, een contactchip of contactloze chip.

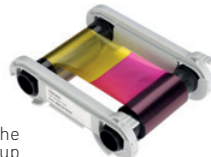
Kaarttoevoer en opvangbakje aan de voorkant



Opvangbakje/afvalbak voor beschadigde kaarten aan de achterkant



Gebruiksvriendelijk, automatische linterkenning en set-up



MODEL MET EEN KLEURENTOUCHSCREEN VOOR INTERACTIE MET DE PRINTER

## BELANGRIJKSTE FUNCTIES / volledige technische specificaties op [www.evolis.com](http://www.evolis.com)

### ALGEMENE FUNCTIES

- Kleursublimatie direct naar kaart/thermische overdracht van hars
- Enkelzijdig afdrukken, rand-tot-rand, upgradekit voor dubbelzijdig afdrukken beschikbaar als optie
- Standaardresolutie van 300 x 300 dpi
- Aanpasbare resolutie van 300 x 600 (in kleur of monochroom afdrukken) of 300 x 1200 dpi (alleen monochroom afdrukken)
- 32 MB geheugen (RAM) standaard - optioneel 64 MB<sup>1</sup>
- Module voor dubbelzijdige kaartlamining als optie<sup>1</sup>
- Verkrijgbaar in de kleuren vuurrood en hemelsblauw

### AFDRUKPRESTATIES<sup>1</sup>

- Enkelzijdig:
  - Kleur (YMCKO): 190 - 225 kaarten/uur
  - Monochroom: 800 - 1000 kaarten/uur
- Dubbelzijdig:
  - Kleur (YMCKO-K): 140 kaarten/uur

### KAARTBEHEER EN -SPECIFICATIES

- Toevoercapaciteit: 100 kaarten (0,76 mm - 30 mil)
- Capaciteit opvangbakje: 100 kaarten (0,76 mm - 30 mil)
- Open opvangbakje als optie om kaarten afzonderlijk te verzamelen
- Capaciteit afvalbak/opvangbakje: 50 kaarten (0,76 mm - 30 mil)
- Kaartdikte: 0,25 tot 1,25 mm (10 tot 50 mil), geleideraanpassing (0,25 mm - 10 mil alleen voor monochroom afdrukken)
- Kaarttypen: PVC-kaarten, composiet-PVC-kaarten, PET-kaarten, ABS-kaarten<sup>1</sup>, speciale gelakte kaarten<sup>1</sup>
- Kaartformaat: ISO CR80 - ISO 7810 (53,98 mm x 85,60 mm)

### INTERFACES

- USB (1.0, 1.1, 2.0, 3.0), kabel inbegrepen
- Ethernet TCP-IP 10BaseT, 100BaseT (verkeersgeleid)
- 802.11b/g draadloze verbinding met het draadloze bereik

### AANVULLENDE CODERINGSMODULES

- Beschikbare modules:
  - Magneetstripencoder ISO 7811 ISO 7811 HiCo/LoCo, JIS2
  - Smartcontactstation ISO 7816-2
  - Encoder voor contactsmartcards - PC/SC, EMV 2000-1
  - Encoder voor contactloze smartcards - ISO 14443A, B, ISO15693, MIFARE, DESFire, HID iCLASS, UHF (standaardnavolging: EPC C1 Gen2 / ISO18000-6C ETSI EN 302 208 of FCC deel 15.247)
  - Andere specifieke encoders op aanvraag
- Interne USB-poorten
- USB-codering via IP door middel van aanvullende USB Net Server-module, op aanvraag
- Opties kunnen worden gecombineerd
- Geïnstalleerd in de fabriek of op locatie

### VEILIGHEID

- Ondersteuning voor Kensington®-beveiligingsslot
- Gegevensversleuteling voor magnetische codering<sup>1</sup>
- Vergrendelingsstelsel als optie<sup>1</sup>

### DISPLAY

- Printer-led's
- Kleurentouchscreen als optie
- Grafische meldingen van de printer<sup>2</sup>: meldingen over reiniging, lint (bijna) op, kaarten enzovoort

### EVOLIS HIGH TRUST®-LINTEN

Gebruik Evolis High Trust®-linten om de kwaliteit en duurzaamheid van gedrukte kaarten, de levensduur van de printkop en de algehele printerbetrouwbaarheid te optimaliseren.

- Automatische identificatie en instelling
  - Geleverd in eenvoudig te installeren cassette
  - Lintbesparing voor monochroom afdrukken
- Lijst met linten beschikbaar op [www.evolis.com](http://www.evolis.com)

### SOFTWARE

- Geleverd met Evolis Premium Suite® voor Windows®:
  - Printerstuurprogramma
  - Evolis Print Center voor beheer en instellingen
  - Evolis Printer Manager voor grafische melding3
  - 24/7 online ondersteuning
  - Compatibel met Windows® (32/64 bits): XP SP3, Vista, W7, W8, W10
- Geleverd met cardPresso XXS voor het ontwerpen en bewerken van badges:
  - Interne database (onbeperkt aantal records)
  - Windows® (vanaf XP) en Mac OS X
- Geleverd met een stuurprogramma voor Mac OS X (vanaf 10.6)
- Linux OS op aanvraag
- Evolis Premium SDK voor extern toezicht op de printer, terwijl integratie in IT-systemen wordt vereenvoudigd en versneld

### MILIEUVRIENDELIJK ONTWERP, CERTIFICATIES EN VERKLARING VAN NALEVING

- Stand-by, sluimermodi en verminderd stroomverbruik
- CE, FCC, ICES, VCCI, CCC, KC, BIS, EAC
- RoHS

### OMVANG EN GEWICHT

- Grootte (H x B x D): 247 x 205 x 381 mm (9,72" x 8,07" x 14,99")  
Met afvalbak/opvangbakje aan de achterkant: 247 x 205 x 487 mm (9,72" x 8,07" x 19,17")
- Gewicht: 4,02 kg (8,86 lbs)  
Met afvalbak/opvangbakje aan de achterkant: 4,11 kg (9,06 lbs)

### GARANTIE

- 3 jaar garantie (printer en printerkop)<sup>4</sup>
- Garantie-uitbreiding beschikbaar als optie

<sup>1</sup> Onder bijzondere voorwaarden / <sup>2</sup> Afhankelijk van de Windows®-versie / <sup>3</sup> Vereist de .net 4.0 clientprofielversie  
<sup>4</sup> Garantie onderhevig aan naleving van specifieke voorwaarden en het gebruik van Evolis High Trust®-linten



### EUROPE - MIDDLE-EAST - AFRICA

Evolis - 14 avenue de la Fontaine - ZI Angers-Beaucouzé  
 49070 Beaucouzé - France  
 T +33 (0) 241 367 606 - F +33 (0) 241 367 612 - [info@evolis.com](mailto:info@evolis.com)

**AMERICAS** - Evolis Inc. - Fort Lauderdale - [evolisinc@evolis.com](mailto:evolisinc@evolis.com)

**ASIA-PACIFIC** - Evolis Asia Pte Ltd - Singapore - [evolisia@evolis.com](mailto:evolisia@evolis.com)

**CHINA** - Evolis China - Shanghai - [evolischina@evolis.com](mailto:evolischina@evolis.com)

**INDIA** - Evolis India - Mumbai - [evolisindia@evolis.com](mailto:evolisindia@evolis.com)